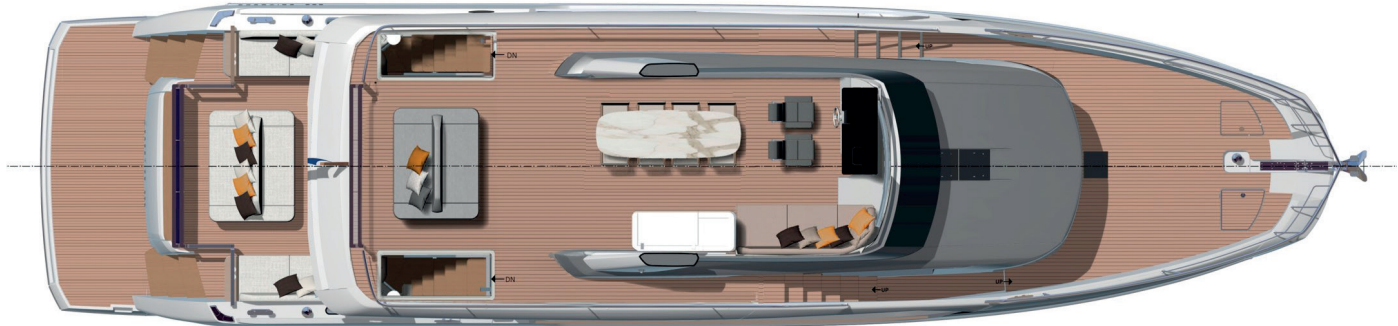


X70

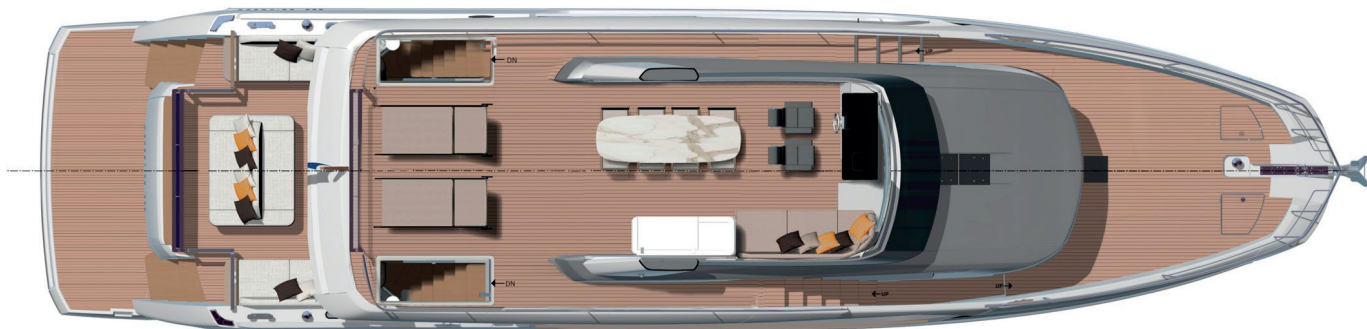


Overall length:	71' 7"	21,83 m
Beam:	17' 6"	5,34 m
Draft:	5' 7"	1,7 m
Light Displacement:	73 634 lbs	33 400 kg
Cruising displacement:	94 153 lbs	42 707 kg
Fuel capacity:	1057 US gal	4000 l
Water capacity:	201 US gal	760 l
Staterooms:	4 + Skipper option	
Engine:	VOLVO 2 x IPS 1200 - D13 900 HP VOLVO 2 x IPS 1350 - D13 1000 HP	
Designers:	Garroni Design / Valentina Militerno de Romedis / PRESTIGE Engineering	

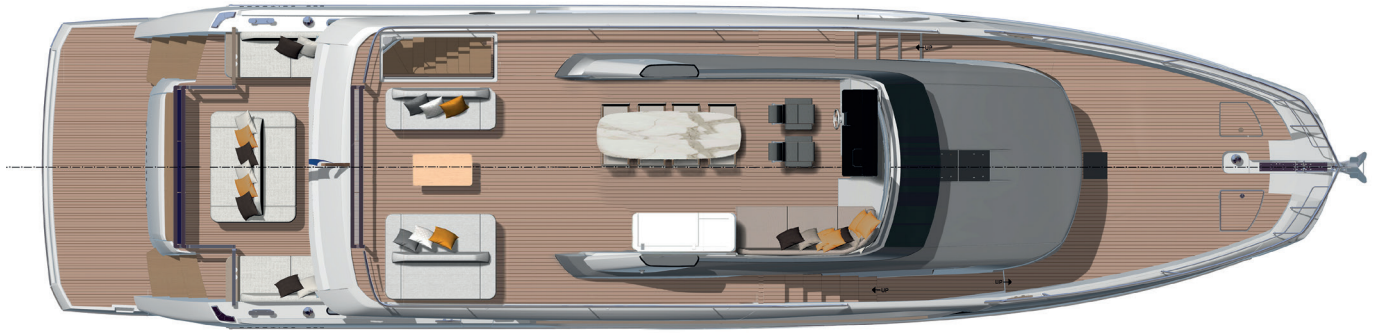
Connected boat technology. Equipped with **searapps**
CONNECT YOUR BOAT FREE YOUR MIND



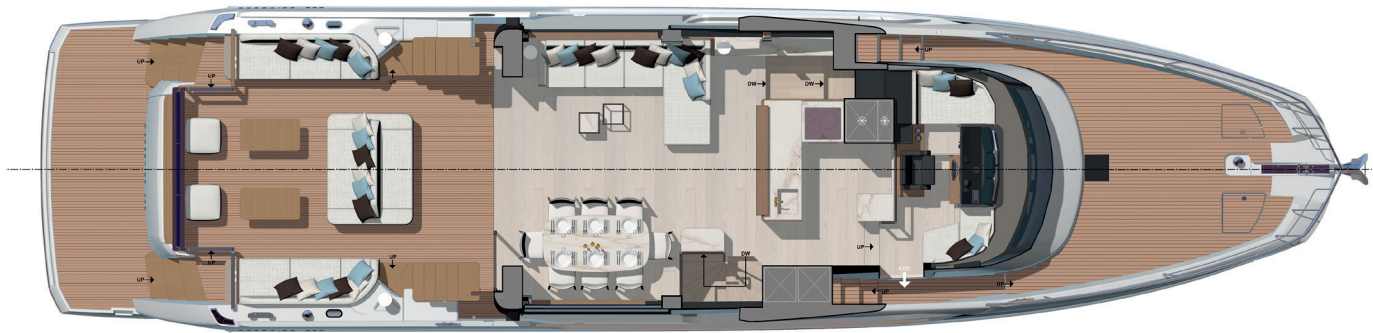
Flybridge



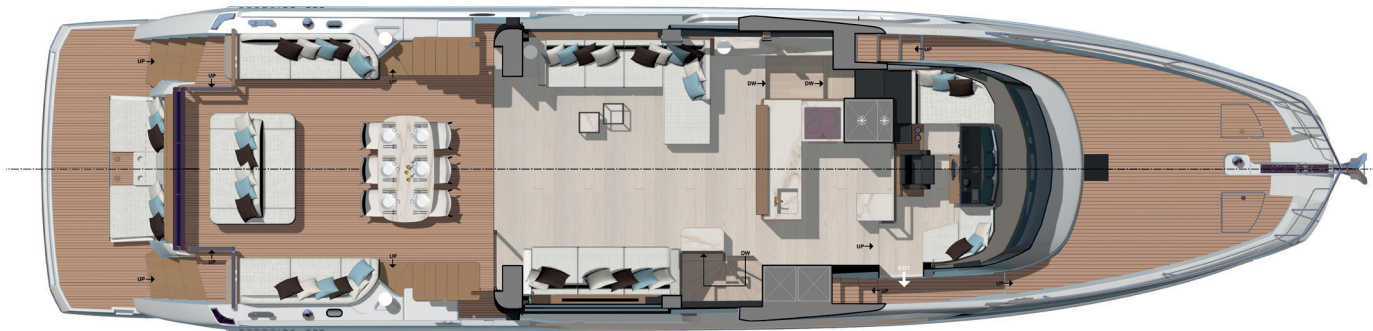
Flybridge



Flybridge



Main deck - Interior dining version



Main deck - Exterior dining version



Lower deck - 4 Stateroom version

DEUTSCH / Standardausrüstung

Polster

- Matte taupe chalk
- Sunbrella nature grey

Interieur

- Interieur walnut

Deck

- Edelstahl-Steuerbeschlag mit Ankerrolle
- Ankerstopper
- Elektrische Ankerwinde mit festverdrahtete Fernbedienung in Ankerkasten (24V)
- Ankerwinden-Bedienelemente an unterem Steuerstand und Flybridge
- Ankerkasten mit separatem Raum für Fender
- Frisch-/Salzwasser-Ankerwaschvorrichtung
- Edelstahlklampen (10)
- Edelstahl-Handläufe
- Edelstahl-Scheuerleiste
- LED-Orientierungsleuchten auf Seitendecks
- Festmacherpaket
- Ankerpaket
- 50-kg-Anker mit 100 m Kette

Badedeck

- Hydraulisches Badedeck
- Warm- und Kaltwasserdusche
- Edelstahl-Badeleiter

Cockpit

- Lounge-Insel mit beschwerten Rückenlehnen
- Doppelssofas mit Bicolor-Polsterung
- Niedrige Tische in Cockpit auf Edelstahlfüßen (2)
- Sonnensegel/Verschluss hinten mit elektrischer Rollvorrichtung und Carbonstützen
- Fly-Doppeltreppen
- Cockpit-Boden aus Teak
- Edelstahlleiter zur Flybridge
- Zugangsluke zum Motorraum mit Gasdruckfedern
- Hecksicherheitsklappe (2)
- Seitentür im Süll
- 2 Maritim-Stereolautsprecher
- LED-Deckenbeleuchtung
- LED-Orientierungsleuchten
- Heck-Festmacherwisch (Backbord)
- Frisch-/Salzwasser-Deckwaschvorrichtung

Flybridge

- Steuerkonsole mit Motorregler und Manövrier-Joystick, Kompass, 12-V-Steckdose, Getränkehalter und Staufach.
- Elektronisches Navigationspaket beinhaltet: autopilot, VHF, 2 multifunktionsdisplays 22"
- Steuersitze aus Carbon
- Edelstahlreling
- Plexiglas-Frontscheibe
- Esstisch mit Platte aus Laminam und 6 RODA-Stühlen
- Lounge-Insel mit beschwerten Rückenlehnen
- Sitzbereich
- 2 Maritim-Stereolautsprecher
- Pantry mit Oberfläche aus Corian, Holztür mit Becken, Staufächern, Kühlschrank und Elektrogrill
- LED-Orientierungsleuchten
- Fly-Hardtop mit elektrischem Schiebedach

Innensteuerstand

- Steuerkonsole mit Motorreglern und Manövrier-Joystick, volle Motorinstrumentierung, Kompass und Getränkehalter
- Drahtlose Ladestation an der Konsole
- Elektronisches Navigationspaket beinhaltet: autopilot, VHF, 3 multifunktionsdisplays 16", Grid 20
- Steuerbank 1 Sitzplatz
- Sofa Kopilot Steuerbord und Backbord
- Frontscheibenwischer mit Intervallregelung und Waschanlage
- USB-Anschlüsse
- Suchscheinwerfer mit Fernbedienungen an jedem Steuerstand
- Signalhorn

Salon

- Esstisch aus Glas mit Edelstahlfuß
- Esstischstühle in Leder (6)
- System aus elektrischen Fenstern Loggia Steuerbord und Backbord
- Ledersofa Hermès-Orange - Beige kreme

- Schiebeseitenfenster an Steuerbord
- Jalousien Steuerhaus aus Aluminium
- Handläufe bezogen mit Leder von Foglizzo
- Parkettboden in Eiche natur
- Radio/CD/MP3 mit Bluetooth im Salon
- 2 Stereolautsprecher

Pantry

- Edelstahlbecken
- Mischbatterie
- Küchengeräte von MIELE (Dunstabzughaube, Umluftofen und Mikrowelle kombiniert, Geschirrspüler und Edelstahl-Kühlschrank)
- 3-Zonen-Induktionsherd Miele
- Akkustaubsauger
- Laminam-Arbeitsfläche
- Kühlschrank (331L)
- Gefrierschrank (115L)
- Mülleimer
- Schubladen und Schränke
- Parkettboden in Eiche natur

Eignerkabine

- Separater Zugang über private Treppe
- Doppelbett (196 cm x 170 cm)
- Federkernmatratze
- Lattenrost
- 2 Leselampen
- Nachttische mit Stauraum
- Großer Schrank mit Regalfächern
- Begehbare Schrank mit Regalfächern
- Stauschrank
- Frisiertisch mit Spiegel und Hocker
- Sofa
- Panorama Fenster mit Jalousie, Gardienen und zu öffnenden Bullaugen
- Herausnehmbarer Teppichboden
- Schalldämmender Unterteppich
- WS-Steckdosen und USB-Anschlüsse
- Integriertes Badezimmer
- Corian-Platte und -Waschbecken
- Seifenschale und Zahnbürstenhalter
- Separate Duschkabine
- Elektrisch betriebene Frischwassertoiletten
- Abzugsventilator
- WS-Steckdose
- Öffnung
- Decksluke zum Öffnen mit Jalousie/Fliegengitter

Cabine VIP

- Doppelbett (197 cm x 147 cm)
- Federkernmatratze
- 2 Leselampen
- Nachttische
- Großer Schrank mit Regalfächern
- Frisiertisch mit Spiegel und Hocker
- Panorama Fenster mit Jalousie, Gardienen und zu öffnenden Bullaugen
- Herausnehmbarer Teppichboden
- Schalldämmender Unterteppich
- WS-Steckdosen und USB-Anschlüsse
- Integriertes Badezimmer
- Corian-Platte und -Waschbecken
- Seifenschale und Zahnbürstenhalter
- Separate Duschkabine
- Elektrisch betriebene Frischwassertoiletten
- Abzugsventilator
- WS-Steckdose
- Öffnung

Gästkabine

- 2 Einzelbetten (195 cm/69 cm), backbord zu einem Doppelbett umbaubar
- 2 Einzelbetten (201 cm/70 cm), steuerbord zu einem Doppelbett umbaubar
- Leselampe
- Nachttisch mit Stauraum
- Großer Schrank mit Regalfächern
- Panorama Fenster mit Jalousie, Gardienen und zu öffnenden Bullaugen
- Herausnehmbarer Teppichboden
- Schalldämmender Unterteppich
- WS-Steckdosen und USB-Anschlüsse
- Seifenschale und Zahnbürstenhalter
- Separate Duschkabine

- Elektrisch betriebene Frischwassertoiletten
- Abzugsventilator
- WS-Steckdose
- Öffnung

Mannschaftsunterkünfte - Option

- Einzelbett (198 cm/ 140 cm)
- Stauschrank
- Separates Bad mit Toilette, Waschbecken und Dusche
- Zusätzlicher Schmutzwassertank (50L)
- Mannschaftstür mit Zugang von Badedeck
- Touchscreen für Batterieladezustände, WS-Quellen, Licht und Tankfüllstände
- Direkter Zugang zum Maschinenraum

Antrieb

- Joystick-System für IPS
- IPS-Nibral-Doppelpropeller
- Elektronische Servolenkung
- Elektronische Motorbedienelemente und -regler an jedem Steuerstand
- Einhebelfunktion und Geschwindigkeitsregler
- Autopilot
- Bugstrahlanlage 24 V Doppelpropeller (240 kgf/529 lbs.)
- Elektrische Trimmklappen
- Bronze-Seewassersiebe
- Zwangslüftung für Maschinenraum

Elektrik

- Batteriebank 24 V - Motor (120 A/h)
- Batteriebank AGM 24 V - Bordstrom (500 A/h)
- Batteriebank-Verbindungsschalter am Steuerstand
- Ship Control - System zur Überwachung und Steuerung mit Verbindung zu Touchscreen und separatem 5-Zoll-Bildschirm am Eingang
- Seanaps : Smart-box mit WEB Anbindung + mobile App für Sicherheitskontrolle, elektronisches Logbuch, Wartungsintervalle und Komfort an Bord
- Batterie-Fernbedienschalter
- Zentrale Verteil- und Sicherungskästen für WS- und GS-Systeme
- WS-Landstromsystem
- Doppelbatterieladegerät 2x60 A - 24 V
- Gleichrichter 2000 W
- LED-Innen-/Außenbeleuchtung mit Dimmschaltern
- WS-Steckdosen in jeder Kabine und in Pantry und Salon

Kraftstoffanlage

- 2 Kraftstofftanks (Aluminium) mit Verbindungsventilen (4000L)
- Kraftstofftankstutzen an Back-/Steuerbord mit Verbindungsventil
- Absperrventile mit Fernsteuerung in der Achterkabine

Wassersystem

- Frischwassertanks - 760 L
- Boiler - 120 L
- Frischwasser-Druckpumpe
- Grauwasser-Sumpfpumpe mit automatischer Entleerung
- Dockwassereinlauf mit Regler
- Schmutzwassertank - 290 L
- Filter an Abläufen der Schwarzwassertanks
- Bordentleerungspumpen für Schmutzwassertanks mit Zerkleinerungsfunktion und Decksabpumpung
- Automatische Bilgenpumpe mit Hochwasserstand-Alarm (5)
- Bilgenhandpumpe

Systeme

- Eiswasser-Klimaanlage Mittelmeer - 108 000 BTU
- Generator 17,5 kW 220 V / 50 Hz
- Automatische Feuerlöschanlage im Maschinenraum mit manueller Steuerung an jedem Steuerstand (Novac 1230)

Konstruktion

- GFK-Rumpf im Spritzgussverfahren mit spritzgegossenen Stringern
- GFK-Deck im Spritzgussverfahren mit Gegenform
- Isophthal-Gelcoat
- Osmoseschutz
- Spritzgegossene Strukturschotts

Zusätzliche Standardausrüstung

- Bediener- und Eignerhandbücher
- Schiffsführermappe mit Handbüchersetzt
- Vorbereitung und Stapellauf durch die Werft