

2020



JEANNEAU

Sun Fast



SUN EAST
3300

Nouveauté - New 2020





NEW SUN FAST 3300



F | Un bateau de course audacieux, sans compromis, conçu pour le succès ! Dessiné par le duo [ANDRIEU|VERDIER] et construit intégralement en infusion, le Sun Fast 3300 bénéficie d'une résistance et d'une rigidité exceptionnelles, avec un poids considérablement réduit. Grâce à sa coque puissante et légère, ses doubles safrans et sa quille droite, ce nouveau Sun Fast saura conjuguer vitesse et stabilité de route à toutes les allures. Parfaitement adapté à la course en solo, en double ou en équipage, le Sun Fast 3300 se montrera concurrentiel sur des parcours inshore comme au grand large.

EN | A bold racing boat, without compromise, designed for success! Designed by the naval architectural duo [ANDRIEU|VERDIER] and constructed entirely using an infusion moulding process, the Sun Fast 3300 benefits from exceptional rigidity, with a considerable weight reduction. Due to its light, powerful hull, twin rudders and straight keel, this new Sun Fast can combine speed and stability in any sea conditions. Perfectly adapted to single-handed, double-handed or fully crewed racing, the Sun Fast 3300 will prove to be a tough competitor, whether racing inshore or offshore.



NEW SUN FAST
3300







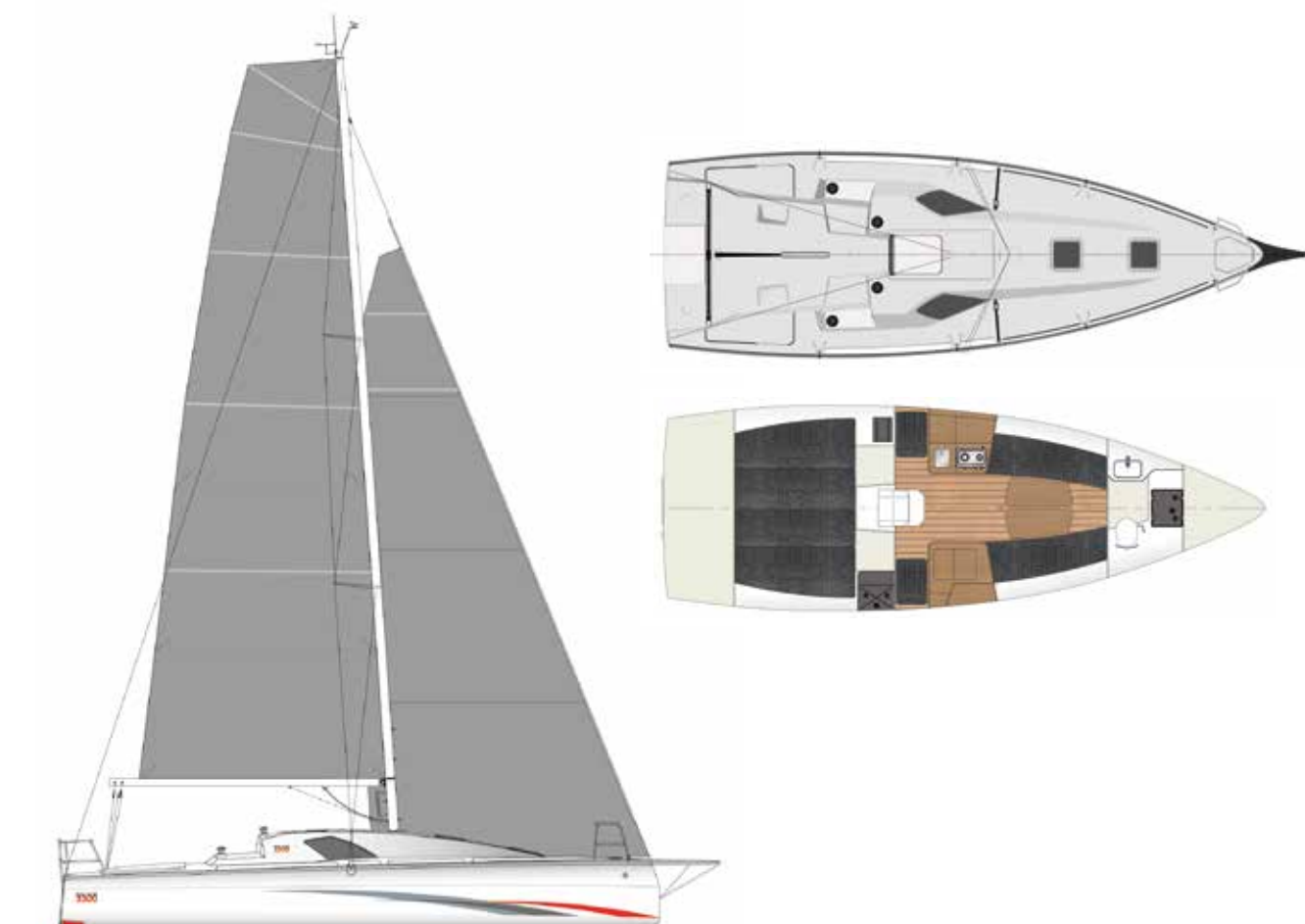
F | Grâce à sa coque à bouchain puissante et légère, ses doubles safrans et sa quille en plomb, ce Sun Fast saura conjuguer vitesse et stabilité de route à toutes les allures. En version barre à roue ou barre franche, toutes les manœuvres sont facilitées grâce à une ergonomie de cockpit optimisée et fonctionnelle pour une navigation en solo, en double comme en équipage.

EN | The lightweight, powerful hull with its hard chine, twin rudders and lead keel contributes to this Sun Fast's speed, balance and stability on all tacks. Available with twin, composite tillers or wheel steering and choices in main sheet management, the deck layout ensures easy handling through well thought-out ergonomics and optimised sailing functions, perfectly adapted to solo, doublehanded, and crewed regattas.





NEW SUN FAST 3300



Caractéristiques provisoires - Provisional characteristics

| | | |
|-------------------------|---------------------------|---------------------------------|
| Longueur hors tout | Overall length | 10,11 m / 33'2" |
| Longueur de coque | Hull length | 9,99 m / 32'9" |
| Longueur flottaison | Waterline length | 8,90 m / 29'2" |
| Largeur hors tout | Max beam | 3,40 m / 11'2" |
| Déplacement | Displacement | env. 3500 kg / approx. 7716 lbs |
| Tirant d'eau | Draft | 1,95 m / 6'5" |
| Nombre de cabines | Cabins | 2 |
| Couchages | Berths | 6 |
| Motorisation | Engine | 15 Hp / 10 KW |
| Capacité eau | Water capacity | 100 L / 26 US gal |
| Capacité carburant | Fuel Capacity | 50 L / 13 US gal |
| Surface voileure | Standard - sail area | 61,9 m ² / 667 Sq ft |
| Catégorie CE (en cours) | CE Category (in progress) | A6 / B7 / C8 / D10 |
| Architectes | Architects | [ANDRIEU VERDIER] |

Boiserie / Woodwork :
Cèdre gris / Grey Cedar



Plancher / Floorboard :
Chêne clair cérusé / Ceruse light Oak



Tissu intérieur / Interior Fabric :
Sunbrella® Solids Flanelle





Caractéristiques - Characteristics

| | | |
|----------------------------------|--------------------------|---------------------------------|
| Longueur hors tout | Overall length | 11.25 m / 36' 10" |
| Longueur de coque | Hull length | 10.80 m / 35' 5" |
| Longueur flottaison | Waterline length | 9.50 m / 31' 2" |
| Largeur hors tout | Max beam | 3,40 m / 11'2" |
| Déplacement | Displacement | 4.950 kg / 10.913 lbs |
| Tirant d'eau | Draft | 3.55 m / 11' 7" |
| Nombre de cabines | Cabins | 2 |
| Couchages | Berths | 6 |
| Motorisation | Engine | 21 Hp / 15 KW |
| Capacité eau | Water capacity | 100 L / 26 US gal |
| Capacité carburant | Fuel Capacity | 75 L / 20 US gal |
| Surface voilure | Standard - sail area | 69,8 m ² / 751 Sq ft |
| Tirant d'eau quille droite plomb | Straight lead keel draft | 2.18 m / 7' 1" |
| Tirant d'eau lest standard | Standard keel draft | 2.13 m / 6'11" |
| Catégorie CE | CE Category | A6 / B8 / C10 |
| Architectes | Architects | [ANDRIEU YACHT DESIGN] |

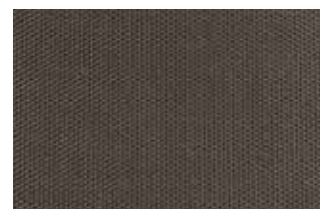
Boiserie / Woodwork :
Chêne blond / Light Oak



Plancher / Floorboard :
Wengé / Wenge



Tissu intérieur / Interior Fabric :
Sunbrella® Sling Taupe





Sun Fast, la performance et la technologie signées Jeanneau *Sun Fast, performance and technology by Jeanneau*

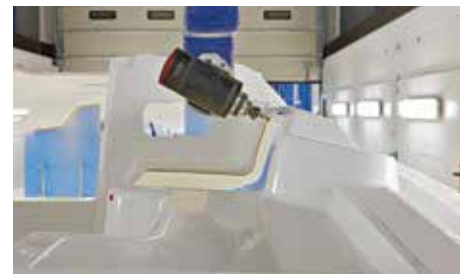
Conçu pour la régata

Sur l'eau, la vitesse et les sensations sont toujours au rendez-vous, sans compromis sur la fiabilité, la simplicité d'utilisation et la sécurité en mer. Ces voiliers vous étonneront par leur côté marin, leur raideur à la toile et leur robustesse. Dans les mains d'un équipage néophyte comme dans celles d'un dévoreur de milles, les Sun Fast sauront se montrer puissants, résolument 'fun', avec cette facilité déconcertante à affoler le speedo sans effort...

Designed to race

On the water, speed and exhilarating sensations are guaranteed, without compromising dependability, ease of handling and safety at sea. These sailboats will impress you with their seaworthy qualities, stability and robust structure.

For sailors of all experience levels, the Sun Fast line will prove invigorating and resolutely fun, with the disconcerting ability to effortlessly make the speedometer spin...



Technologie innovante

Les Sun Fast bénéficient des dernières avancées sur la construction en infusion, qui assurent une résistance et une rigidité exceptionnelles tout en réduisant considérablement le poids.

Avec un poids réduit et très constant d'un bateau à l'autre, ces voiliers sont reconnus par les meilleures autorités en matière de navigation au large (ISO 12215 Echantillonnage, World Sailing Offshore Special Regulation, etc.).

Innovative technology

The Sun Fast benefit from the latest advances in construction by infusion moulding, insuring greater resistance and exceptional rigidity, all while considerably reducing weight.

With a reduced, very consistent build weight from one boat to another, these two models have received high praise from top authorities in off-shore sailing and racing (ISO 12215 Echantillonnage, World Sailing Off-shore Special Regulation, etc.).

Histoire - History

1982 Exclusive supplier of the Sailing Tour de France / Fournisseur exclusif du Tour de France



1984 Construction of the Fleury Michon 7 / Construction du Fleury Michon 7 (25.90m)



1990 A triple victory for Jeanneau / Une triple victoire pour Jeanneau



1991 Jeanneau One design



1993 1st Sun Fast / 1^{er} Sun Fast



2014 18th model of the range ! / 18^e modèle de la gamme !



2019

Nouvelle génération de Sun Fast / New Sun Fast generation

SUN FAST
3300

Sun Odyssey, Jeanneau Yachts, Sun Fast... il y a forcément un Jeanneau qui vous ressemble !
A découvrir sur www.jeanneau.com ou chez votre concessionnaire Jeanneau.

Sun Odyssey, Jeanneau Yachts, Sun Fast... with so many models to choose from,
there is sure to be a Jeanneau with your name on it!

Discover all these and more at www.jeanneau.com, or at your local Jeanneau Dealership.



Sun Odyssey
Elegance and performance
Élégance et performance



Jeanneau Yachts
Luxury and ocean sailing
Luxe et grande croisière



Sun Fast
Race short-handed or with crew
Course en solitaire comme en équipage



Up to 7 year warranty.*

- Jusqu'à 7 ans de garantie.
- Bis zu 7 Jahre Garantie.
- Hasta 7 años de garantía.
- Fino a 7 anni di garanzia.

*Full warranty details are indicated in the general conditions of sale, available at Jeanneau dealerships.
Tous les détails sur la garantie sont précisés dans les conditions générales de vente disponibles chez les concessionnaires Jeanneau.



Jeanneau enjoys Environmental & Quality Certification / Jeanneau bénéficie de la Certification Environnement & Qualité / Jeanneau hat das Zertifikat Umweltqualität erhalten / Jeanneau se beneficia de la Certificación Medioambiental & Calidad / Jeanneau ha ottenuto il Certificato Qualità & Ambiente

Réseau international JEANNEAU disponible sur :
JEANNEAU International dealer network available at :



www.jeanneau.com

Les modèles photographiés ne sont pas contractuels et peuvent être présentés avec des options. Les décorations intérieures et extérieures ainsi que les équipements divers peuvent être modifiés sans préavis. Photographs of these presented models are not contractually binding, and may include optional equipment. Interior and exterior decoration as well as equipment may be modified without prior notice.



Agissez pour le recyclage des papiers avec Jeanneau et Ecofolio.



Jeanneau, 32 avenue des Sables - CS 30529 - 85505 Les Herbiers cedex - France - Tél. (33) 2 51 64 20 20